

IN GESPREK MET

Joep Luitjes

EIGENAAR VAN TERRA FORMA
TUINONTWERP EN BEPLANTING

TEKST: LAMMY SMEENGE-ENTING
FOTOGRAFIE: LIEUWE J. ZANDER



TERRA FORMA, DIT IS EEN SAMEN-
TREKKING VAN TWEE LATIJNSE
WOORDEN: TERRA EN FORMA. TERRA
STAAT VOOR AARDE/GROND EN FORMA
VOOR VORM/SCHOONHEID. VRIJ VERTAALD:
VORM GEVEN AAN (MOOI MAKEN VAN) DE AARDE.

Terra *forma*
tuinontwerp en beplanting



Wanneer bent u gestart met uw bedrijf en hoe is die tot stand gekomen? Heeft u hiervoor nog ergens anders gewerkt?

Ik ben zo'n drie jaar geleden begonnen met mijn bedrijf. Door parttime te gaan werken na de geboorte van mijn dochter, kreeg ik de gelegenheid mijn bureau op te starten. Het idee om een eigen bureau te beginnen heeft zich in de loop der tijd ontwikkeld. Na mijn studie Tuin- en Landschapsinrichting aan Hogeschool Larenstein heb ik eerst bij een tuin- en landschapsarchitectenbureau gewerkt. Ik heb daar veel kennis opgedaan in met name het ontwerp en onderhoud van vaste planten borders. Om mijn kennis te verbreden en te verdiepen heb ik ervoor gekozen om daarna bij diverse hoveniersbedrijven te gaan werken. Ik heb zowel in de aanleg als in het onderhoud van tuinen gewerkt. Ik ben ook geruime tijd uitvoerder geweest, waarbij de planning, inkoop en verkoop tot mijn taken behoorden. In deze periode ontdekte ik dat mijn hart toch lag bij het ontwerpen en specifiek bij de beplanting. Met de opgedane kennis en ervaring besloot ik dat het toen een goed moment was om de stap te nemen.

Hoe is de werkverdeling binnen uw bedrijf georganiseerd? En hoeveel werknemers heeft u?

Ik heb een eenmanszaak en voer dus eigenlijk alle werkzaamheden zelf uit. De aanleg van tuinen gebeurt vaak door hoveniers of in eigen beheer door de opdrachtgever. Een bedrijf waar ik regelmatig mee samenwerk is hoveniersbedrijf Veeken & Zonen uit Alkmaar. Zij hebben ook enkele tuinen gerealiseerd die te zien zijn op de foto's.

Heeft u van huis uit affiniteit met tuinen en ontwerpen?

Als kind ging ik geregeld met mijn ouders de natuur in. Ik denk dat dit zeker heeft bijgedragen aan mijn interesse voor planten. Specifieke affiniteit met ontwerpen heb ik van huis uit niet meegekregen, ik heb dit in de loop der tijd ontwikkeld.

Ontwerpt u alleen of met meerdere?

Ik maak de ontwerpen, maar vraag geregeld feedback aan mijn vrouw. Zij heeft dezelfde opleiding gedaan maar werkt nu niet meer als ontwerper.



Waarin onderscheidt uw bedrijf zich van andere bedrijven?

Terra Forma ontwerpt tuinen in veel verschillende sferen, waardoor goed aangesloten kan worden bij de zeer diverse wensen van de opdrachtgevers. Een specialisme is de toepassing van vaste planten en siergrassen. Ik heb gemerkt dat de kennis van dit specifieke onderdeel van de beplanting bij veel mensen en zelfs bij een deel van de hoveniers erg beperkt is. Een groot vooroordeel, dat mijns inziens leeft, is dat vaste planten erg veel onderhoud vragen. Bij de traditionele Engelse borders is dit ook het geval, maar door goed te kijken naar de groeiomstandigheden en gebruik te maken van nieuwe

(verbeterde) soorten kunnen deze planten prima toegepast worden in tuinen waar beperkt onderhoud gewenst is.

Het brede dienstenpakket van Terra Forma biedt de opdrachtgever de mogelijkheid het hele traject van ontwerp tot oplevering van de tuin uit handen te geven. Door de korte lijnen is er grote persoonlijke betrokkenheid bij alle projecten en intensief contact met de opdrachtgevers.

Wat zijn zoal de werkzaamheden die uw bedrijf verricht? En wat zijn de specialiteiten?

De hoofdactiviteit is het maken van tuinontwerpen. Een specialisme



is het maken van beplantingsplannen, waarin vaste planten en siergrassen een hoofdrol spelen. Door ook de mogelijkheid te bieden de beplanting onder groeigarantie te leveren en aan te planten, is de opdrachtgever verzekerd van soortecht en goed plantmateriaal en een vakkundige aanplant. In aanvulling hierop kunnen onderhoudsbeurten van bloemborders worden verzorgd, waarbij de tuineigenaren vaak ook zelf meehelpen om kennis op te doen. Het leuke van het jaarlijks onderhoud vind ik dat er zo echt een band met de opdrachtgever en zijn tuin ontstaat. Ook het renoveren van bestaande borders behoort tot de activiteiten. Als aanvullende dienst kan Terra Nova de aanbesteding en begeleiding van de uitvoering verzorgen.

Ontwerpt en legt u aan voor particulieren? Of doet u ook grote projecten?

Ik ontwerp voornamelijk particuliere tuinen en af en toe tuinen bij bedrijven of instellingen. Hierbij zijn de opdrachtgevers particulieren of bedrijven, maar ik ontwerp ook voor verschillende hoveniersbedrijven.

Waar streeft u naar bij het ontwerpen en aanleggen van een tuin?

Uitgangspunt is altijd dat de tuineigenaar zich prettig voelt in de tuin en de indeling voldoet aan zijn wensen. Ik streef er verder naar dat de tuin eenheid, rust en kwaliteit uitstraalt door een goede ruimtelijke indeling en juiste toepassing van materialen en beplanting.



Wat zijn de kenmerken van uw ontwerpstyl?

Ik hanteer geen vaste ontwerpstyl. De sfeer van de tuinen varieert van formeel tot Mediterraan en minimalistisch. Mijn ontwerpen kenmerken zich door helderheid, door te kiezen voor een bepaalde sfeer of thema. De aanwezigheid van een goede structuur in de beplanting, een basis van (wintergroene) hagen of vormbomen, zorgen voor duidelijkheid en rust.

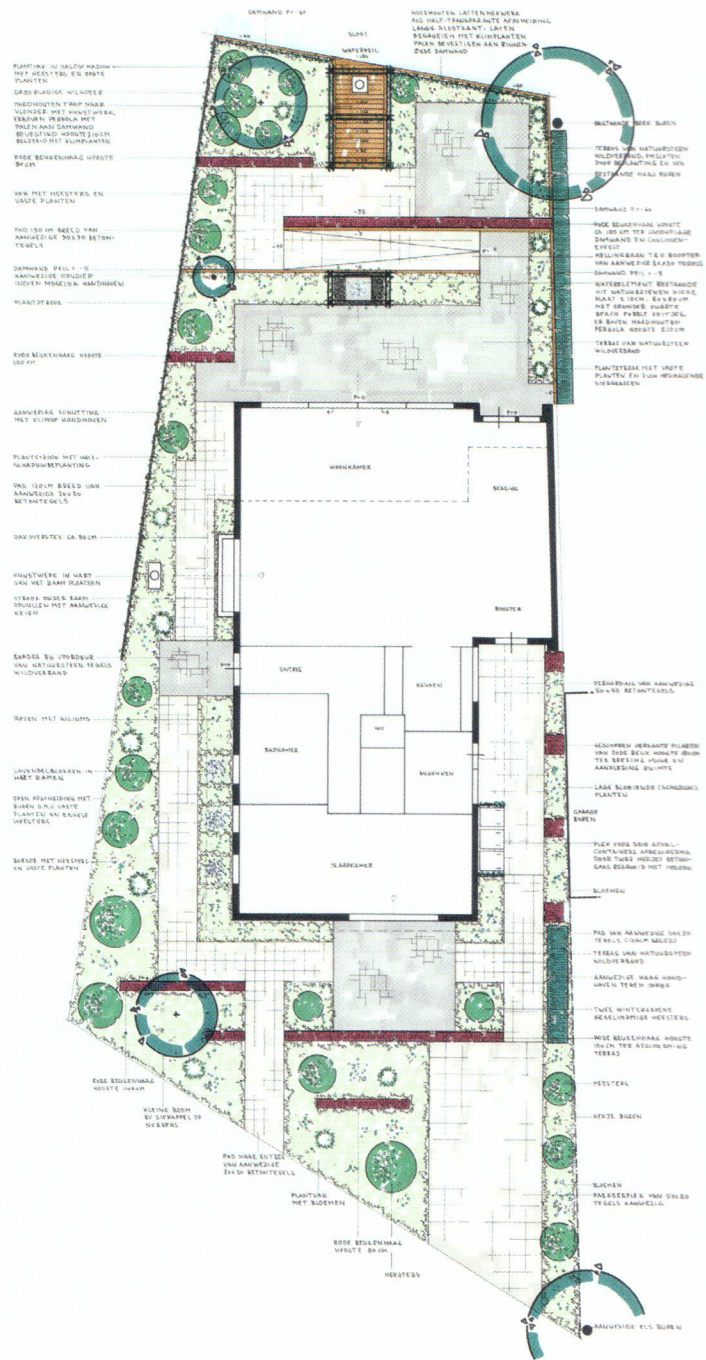
Door wie of wat wordt u geïnspireerd?

Ik vind mijn inspiratie vooral in de natuur en architectuur en ook probeer ik regelmatig tuinen en beurzen in binnen- en buitenland te bezoeken. Aansprekend vind ik de ontwerpen van Oehme en Van Sweden, Roberto Burle Marx, Piet Oudolf en (Buro) Mien Ruys. Duidelijk dus ontwerpers met grote kennis van beplanting. Ook de creaties van land-art kunstenaar Andy Goldsworthy vind ik inspirerend.

Waar let u op bij het kiezen van de planten? En hoe belangrijk zijn planten in uw ontwerpen?

Bij het kiezen van de planten zijn veel factoren van belang. Uiteraard de vaste gegevens zoals grondsoort en bezonning, maar ook de wensen van de opdrachtgever zoals bepaald kleurgebruik en onderhoudsbehoefte. Vooral dit laatste punt is voor veel opdrachtgevers belangrijk. Daarom pas ik vaak soorten toe, die relatief weinig onderhoud nodig hebben (dus niet woekeren of overmatig uitzaaïen, stevig rechtop staan, e.d.).

Afhankelijk van de sfeer die gewenst is kan er een grote variatie zijn in de toe te passen hoeveelheid soorten. Ik ben zelf een groot liefhebber van vaste planten, maar ik kijk altijd naar wat gewenst is en past bij de architectuur van het gebouw en omgeving. Ik heb tuinen gerealiseerd met drie soorten planten, maar ook met honderden soorten.



Gebruikt u altijd water in uw ontwerpen?

Nee. Er zijn altijd opdrachtgevers die geen behoefte hebben aan een vijver of waterelement, of er zijn praktische redenen om geen water toe te passen. Zelf vind ik water een element dat leven in de tuin brengt en ook het nodige dierenleven aantrekt, waardoor de belevingswaarde wordt vergroot.

Welke harde materialen passen in uw ontwerpen?

En werkt u veel met harde materialen?

Welke rol speelt de beplanting naast de harde materialen?

Ik werk zoveel mogelijk met duurzame verhardingsmaterialen zoals gebakken klinkers, natuursteen, hardhout, verzinkt- en roestvast staal en smeedijzer. Regelmatig worden ook op maat gemaakte constructies zoals vijvers, pergola's, schuttingen en zitmeubilair toegepast naar eigen ontwerp. Uiteraard speelt bij de keuze van de materialen het

budget van de opdrachtgever een rol. In het algemeen vind ik het belangrijk om de harde materialen zo neutraal mogelijk te houden. Vooral erf afscheidingen en bestratingen moeten niet teveel aandacht trekken en fungeren als achter- en ondergrond. De beplanting bepaalt toch voor het grootste deel de sfeer in tuinen en komt zo het beste tot zijn recht.



Terra Forma - tuinontwerp en beplanting
 Gaard 5, 1705 DP Heerhugowaard, tel. 072-5345789
 info@terraforma.nl - www.terraforma.nl