

Joep Luitjes



bedrijf Terra Forma,
tuinontwerp en beplanting,
terraforma.nl

visie 'In mijn ontwerpen spelen
planten altijd de hoofdrol.

Met een slimme en creatieve
indeling komen ze tot hun recht
en is er ook genoeg ruimte om
te zitten, lopen en tuinieren.
Eenheid in materialen zorgt
voor rust.'

Ondanks de beperkte ruimte kun je in deze tuin heerlijk tussen de bloemen zitten én volop je eigen groente kweken. Voor een goede oogst ligt de moestuin aan de zonkant. Hij bestaat uit praktische verhoogde bakken, speels verspringend in lengte en begrensd door het slingerende terras. Dankzij de paadjes kun je er van alle kanten bij. Tegen de schutting – zwart gebeitst, zoals veel oude boerenschuren – zijn stoere stalen matten bevestigd waar klimfruit tegenaan kan groeien. Het is slim om in de moesbak dicht bij huis bladhoudende kruiden te planten, zoals rozemarijn, salie en laurier. Zo is het zicht op de moestuin ook mooi in de winter. In de middelste bak geeft een (oude) laagstam-appelboom hoogte aan de moestuin en in de grootste bak staat een rode aalbes op stam. Daarnaast is plaats voor allerlei soorten groenten. Vanuit rechts kun je niet direct op het terras, maar meer op de borders links en rechts van de bestrating met landelijke klinkers. Een waterschaal tussen de bloemen vlak bij huis maakt dat je ook kunt genieten van badderende vogels. Op het middenteras en onder de zinken pergola achter in de tuin word je omarmd door bloeiende planten, zacht gezoem van bijen en fladderende vlinders. De borders staan vol met soorten die insecten lokken. Voor voedsel en beschutting voor vogels zorgen de vele klimplanten. Een bloeiende klimophaag is een magneet voor bijen. En wie nieuwe zaailingen wil kweken, kan aan de slag in het ruimtebesparende muurkasje tegen de schuur met groen sedumdak.

"je wordt overal omarmd
door bloeiende planten"

BEPLANTING

rand, de waterschaal
(zon)

- Schoenlappersplant (Bergenia 'Baby Doll')
- Pijpenstrootje (Molinia 'Heidebraut')
- Andoorn (Stachys 'Hummelo')
- Geranium 'Azure Rush'
- Allium 'Millenium'
- Heuchera villosa

golvende border links
(halfschaduw)

- Zilverkaars (Actaea 'Brunette')
- Vrouwenmantel (Alchemilla mollis)
- Zeeuws knoopje (Astrantia 'Roma')
- Kaukasisch vergeet-me-nietje (Brunnera 'Sea Heart')
- Gebroken hartje (Dicentra spectabilis 'Alba')
- Eifenbloem (Epimedium versicolor 'Sulphureum')
- Pijpenstrootje (Molinia 'Heidebraut')
- Duizendknoop (Persicaria amplexicaulis 'Alba')
- Botanische roos (Rosa glauca)
- Helleborus orientalis

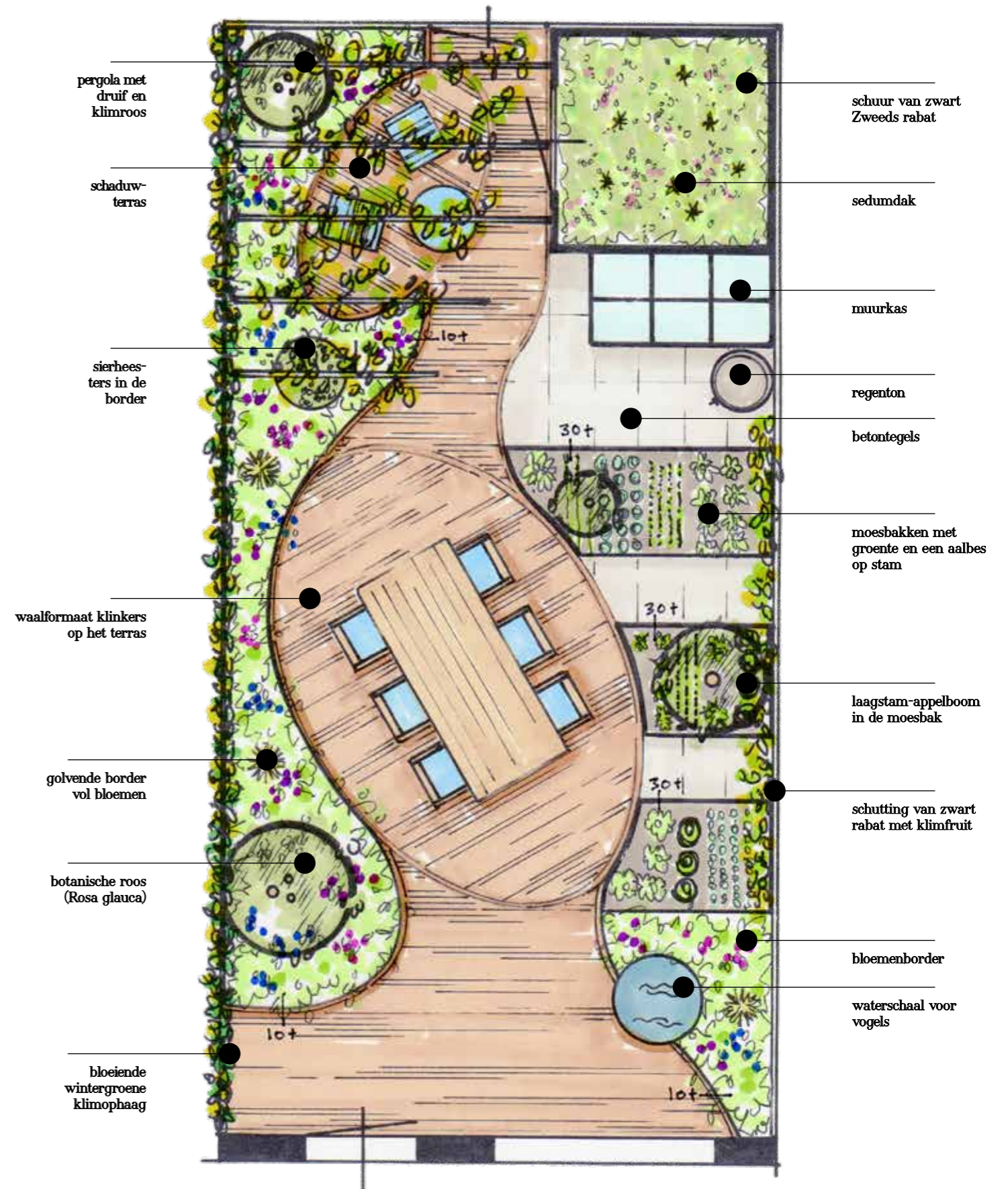
bloembollen

- Sneeuwroem (Chionodoxa lucillae 'Alba')
- Hondstand (Erythronium 'Pagoda')
- Druifhyacint (Muscari latifolium)
- Narcis (Narcissus 'Thalia')
- Sterhyacint (Scilla mischtschenkoana)
- Tulp (Tulipa bakeri 'Lilac Wonder')
- Allium christophii
- Anemone blanda 'Blue Shades'
- Lange haag achter border
- Bloeiende wintergroene klimop (Hedera helix)
- Langs en onder de pergola
- Druif (Vitis 'Boskoop Glory')
- Klimroos (Rosa 'Guirlande d'Amour')

- Sierheesters Mahonia media 'Wintersun' en Choisya 'White Dazzler'
- Klimfruit achter de moesbakken
- Japanse wijnbes (Rubus phoenicolasius)
- Framboos (Rubus idaeus 'Glen Ample')
- Groenblijvende, doornloze braam (Rubus fruticosus 'Thornless evergreen')

MATERIALEN & GLOBALE KOSTEN

- Ontwerp incl. beplantingsplan € 1200,-
- Beplanting en grond € 1000,-
- Schutting met poort van zwart Zweeds rabat (Douglas) en stalen bouwstaalmatten met maaswijdte 75x75 mm € 1500,-
- Bestrating terras en pad met gebakken waalformaat klinkers (getrommeld voor een landelijke uitstraling) € 1500,-
- Pergola van verzinkte, (hergebruikte) steigerbuizen € 500,-
- Moesbakken, 100x30 cm (bxh), en verhoogde plantvakken, 10 cm (h), van verzinkt stalen kantopsluiting € 1250,-
- Groendak van sedumcassettes op de schuur € 300,-
- Muurkas, 82x160 cm, met een zwart stalen frame € 2500,-
- Schuur (2x2 m) van zwart Zweeds rabat € 2500,-
- Waterschaal, 80 cm (Ø), van zwart gecoat staal € 250,-
- Verlichting (spots) € 150,-
- (Arbeidsloon hovenier € 6500,-)
- De betontegels, 40x60 cm, bij de moestuin zijn gratis opgehaald en hergebruikt; ze zijn omgekeerd gelegd voor een stoer effect



BEKIJK MEER ONTWERPEN OP VTWONEN.NL/TUINONTWERP OF SCAN

